



Livret d'Accueil

WWW.GENERATION1525.FR

**LA COMMUNAUTÉ DES COACHS
ENGAGÉS DANS L'ACCOMPAGNEMENT
DES JEUNES GÉNÉRATIONS**

BIENVENUE



2025

Sommaire

Etre coach "G1525" p.3

Nos ressources et offres p.4-5

Notre organisation p. 6-7

Vos contacts p.8



Le mot des présidentes

Bienvenue chez Génération 1525 !

Nous venons de fêter les 10 ans de cette belle association qui a été fondée pour promouvoir et professionnaliser le coaching des jeunes générations .

Merci de vous engager dans cette aventure pour accompagner une génération plus consciente, autonome, prête à construire le monde de demain.

Cécile, Stéphanie, Hedwige

Etre coach "G1525"



L'ambition de Génération 1525 est de **féderer** et d'animer une **communauté** "agile", engagée et **coopérative**, modélisante par sa capacité à incarner la **posture de coach de jeunes** au nom de Génération 1525, mais aussi dans votre pratique professionnelle



Vous êtes coach, formé dans l'accompagnement des jeunes, supervisé, avec pour motivation de partager avec des pairs, de contribuer à la professionnalisation de notre métier.

Vous souhaitez participer au développement de la communauté des coachs et vous professionnaliser...vous êtes au bon endroit !



Vous cherchez un apporteur d'affaires ou une structure commerciale qui vous permettrait de vendre vos services ...G1525 ne répondra pas à cette attente

Etre "coach G1525" c'est partager une passion, une mission, une ambition qui s'appuient sur 3 documents importants

LE SOCLE COMMUN

Document qui détaille l'ADN de l'association autour de la posture du coach

LA CHARTE DE DÉONTOLOGIE

Spécification des bonnes pratiques, notamment de l'usage des productions de l'association

LE RÈGLEMENT INTERIEUR

Comment communiquer en tant que coach G1525 .

Les documents sont disponibles sur le Google Drive G1525 (lien communiqué lors de votre adhésion)

Nos ressources et nos offres



Adhérer à Génération1525 c'est bénéficier des **activités** régulièrement organisées par l'association, avoir accès à nos **ressources** en ligne, profiter d'offres de formation et de supervision, être membre d'une **communauté** de coachs engagés dans l'accompagnement des jeunes générations .

LES MATINALES (EN VISIO OU EN PRÉSENTIEL) 1 FOIS/MOIS

Des interventions animées par des coachs ou des intervenants extérieurs sur les thématiques de coaching de jeunes : ADVP, l'éco-anxiété, les outis STRONG, les jeunes HPI, gérer l'échec, l'orientation scolaire ...

DES JOURNÉES "POSTURE" DE COACH DE JEUNE (2 FOIS/AN)

Coaching et IA, le coaching existentiel ...



UNE OFFRE DE SUPERVISION CIBLÉE SUR LE COACHING DE JEUNES

Liste de superviseurs à tarif négocié

DES PARTENARIATS POUR EXPÉRIMENTER ET COLLABORER AVEC LES COACHS DE L'ASSOCIATION

Le Figaro Etudiant, les CCI via les Nuits de l'orientation, les forums d'orientation régionaux ...

DES RESSOURCES EN LIGNE SUR L'ORIENTATION ET LE COACHING

Abonnement IJBOX inclu dans l'adhésion, replays des matinales, ateliers clés en main, fiches "outils" sur l'activité et la posture de coach ...

DES OFFRES DE FORMATION A TARIF PRÉFÉRENTIEL



RETROUVEZ L'AGENDA COMPLET & LES
ACTIVITÉS DE G1525 SUR **TALKSPIRIT**



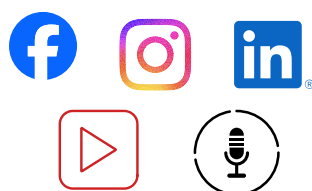
RETROUVEZ LES RESSOURCES DE
L'ASSO SUR **LE DRIVE "G1525"**
(GOOGLE)



Les outils pour communiquer sur le coaching de jeunes et sur notre identité de coach G2525



LE "TAMPON" COACH G1525 À APPOSER SUR VOS OUTILS DE COMMUNICATION POUR INDiquer VOTRE APPARTENANCE À L'ASSOCIATION. DISPONIBLE SUR LE DRIVE G1525 (GOOGLE)



LA PRÉSENCE SUR LES RÉSEAUX SOCIAUX POUR RELAYER, LIKER, PUBLIER



LE SITE INTERNET G1525, COMPORTANT L'ANNUAIRE EN LIGNE DES COACHS



DES TEMPLATES POUR VOS PUBLICATIONS (CANVA, PPT ...)



DES OUTILS DE COMMUNICATION (KAKÉMONO, MARQUE-PAGE, FLYERS ...) À UTILISER DANS LE CADRE DES PARTENARIATS G1525

Notre organisation

→ Les pôles nationaux

Nos actions s'organisent autour de "pôles" d'activité qui accompagnent les coachs dans la promotion du coaching de jeunes, la professionnalisation, le développement de projets & partenariats, l'administration de l'association et le développement d'activité professionnelle. De nouveaux "pôles" d'activité sont amenés à se développer selon les besoins.

PÔLE PROMOUVOIR

Actions de communication sur notre identité de coach, gestion des réseaux sociaux ...

PÔLE ANIMER

Temps de rencontres, conférences, matinales G1525, le plus souvent en distanciel

PÔLE PROJETS & PARTENARIATS

Participation au nom de G1525 à des salons et des forums : Le Figaro Etudiant, CCI, SEISME, Teen's up ...

PÔLE PROFESSIONNALISER

Offres et activités pour renforcer notre posture de coach : supervision, formations, journées "postures", liens avec les fédérations de coaching

PÔLE DÉVELOPPER SON ACTIVITÉ

Partages d'expériences, guides de bonnes pratiques pour développer son business

PÔLE CADRE

Accueil des nouveaux adhérents, gestion des outils de communication internes : le drive G1525, Talkspirit, IJbox.

Le fonctionnement, les activités & les projets des différents pôles sont portés bénévolement par la communauté G1525

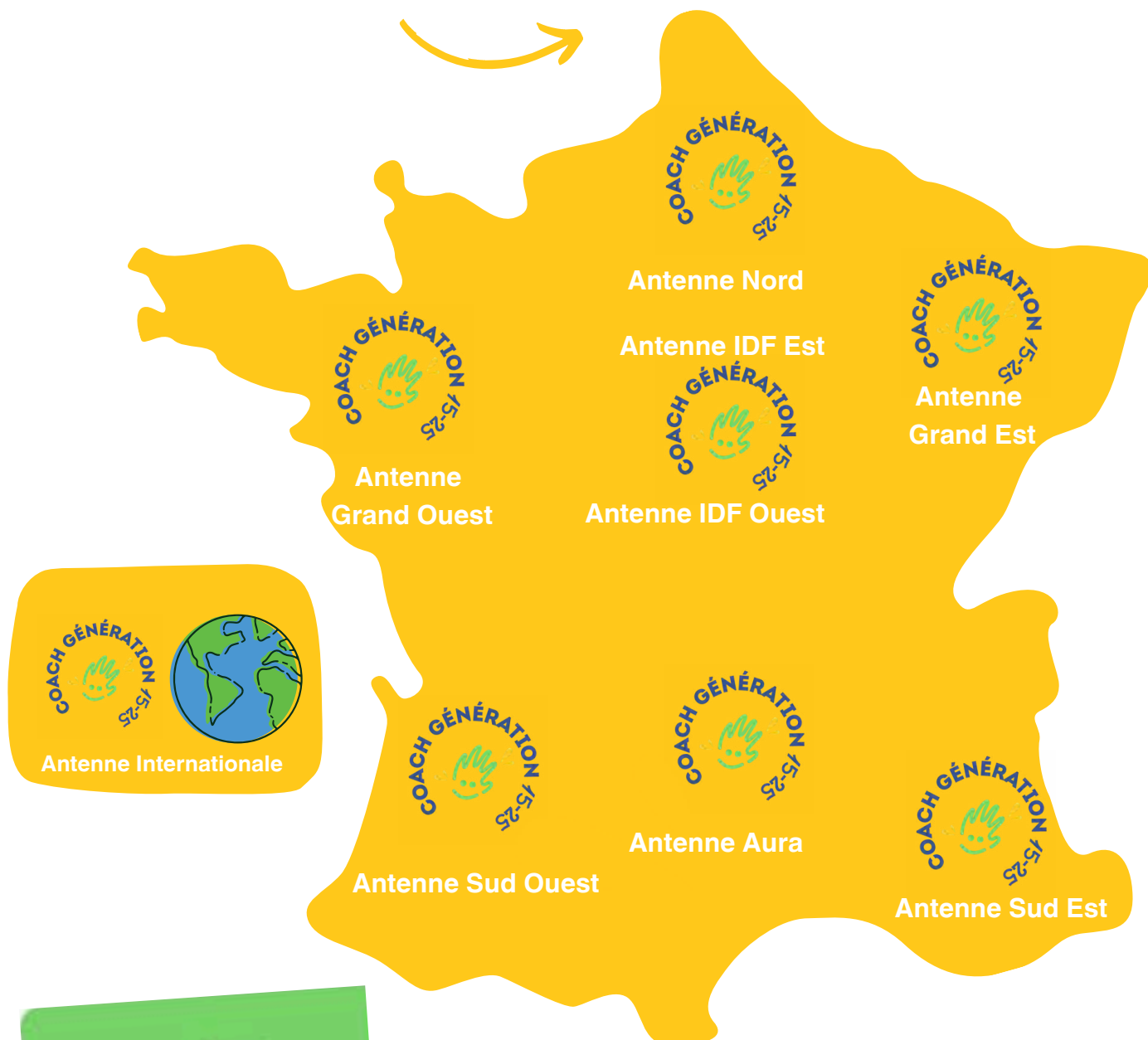
Nous avons besoin de vous !

Quelle sera votre contribution annuelle ?

Animer une matinale ? participer à un salon ? ou simplement partager un outil

Notre organisation

Les antennes locales

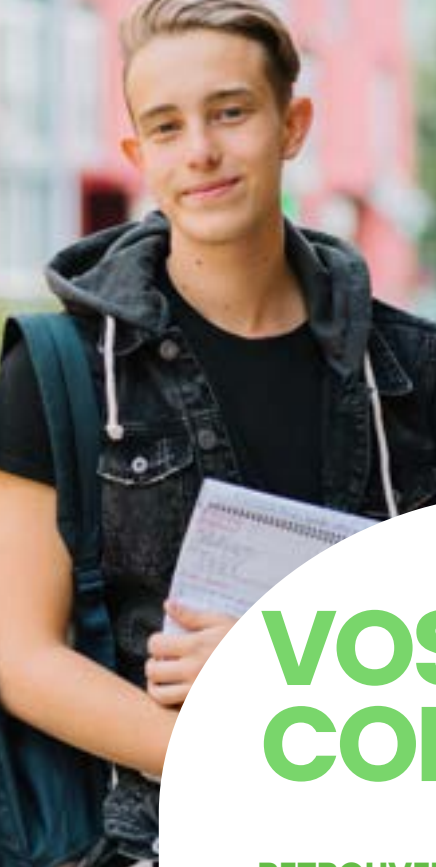



10+
D'expérience


+160
Coachs

Les antennes relaient les missions et les activités nationales (partenariats...), proposent des rencontres, des échanges, des événements. Elles permettent de découvrir votre éco-système local en développant des liens avec les coachs de votre région.

Pour découvrir les activités de votre région, rapprochez-vous de votre responsable d'antenne (son contact est communiqué dans le mail d'accueil dès votre adhésion)



VOS CONTACTS

RETROUVEZ LES COORDONNÉES SUR
WWW.GENERATION1525.FR (ANNUAIRE)

PÔLE “ANIMER”

Catherine Chabin
Benoit Duvergé

PÔLE “PROFESSIONNALISER”

Christine Hirtz
Vanessa Moulin

PÔLE “CADRE”

Séverine Maestri
Vanessa Moulin
Frédérique Dupuis
Valérie Muller

PÔLE “PARTENARIATS”

Stéphanie Orange
Hedwige Labrousse

PÔLE “ DÉVELOPPER SON ACTIVITÉ”

Dominique Allard
Charlotte Jaboulet

PÔLE “PROMOUVOIR”

Lorène de Vault
Cécile Solar
Christine Hirtz



CONSEIL D'ADMINISTRATION

Hedwige Labrousse
Cécile Thiry
Stéphanie Orange

Frédérique Dupuis (trésorière)
Catherine Chabin
Christine Hirtz
Gaëlle Bouillet
Sixtine Gontier



QUESTIONS SUR TALKSPIRIT

Valérie Muller



QUESTIONS SUR LE DRIVE G1525

Vanessa Moulin



QUESTIONS SUR L'ANNUAIRE EN LIGNE

Valérie Muller

ANTENNE AURA

Amandine Le Guen
Cécile Thiry

ANTENNE SUD EST

Dominique Allard

ANTENNE INTERNATIONALE

Sixtine Gontier

ANTENNE IDF OUEST

Marion de Marcellus
Amélie Cronier

ANTENNE IDF EST

Nadia Buiret
Laurence Huot Polge
Véronique Bahuet

ANTENNE GRAND OUEST

Anne Sophie Bourgeois

ANTENNE GRAND EST

Julie Saunier
Annie Rosescou
Nouha Sghaier Brouté

ANTENNE SUD OUEST

Catherine Bidan
Géraldine Calmon

ANTENNE NORD

Florence Sallier
Cindy Furlan
Camille Verone